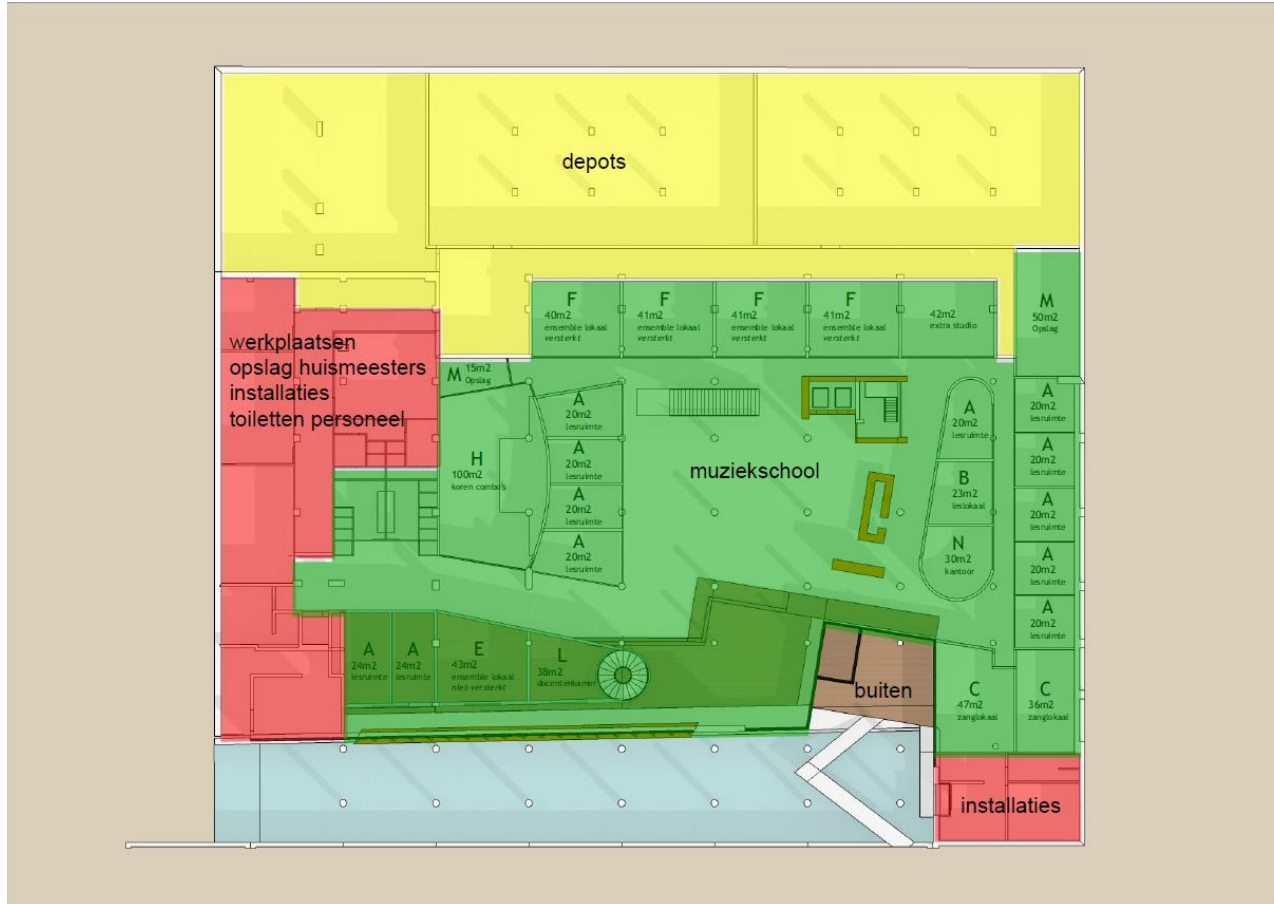


# Centre Céramique

## Souterrain

Eerste ontwerpschetsen:



Bestaande, te handhaven depots

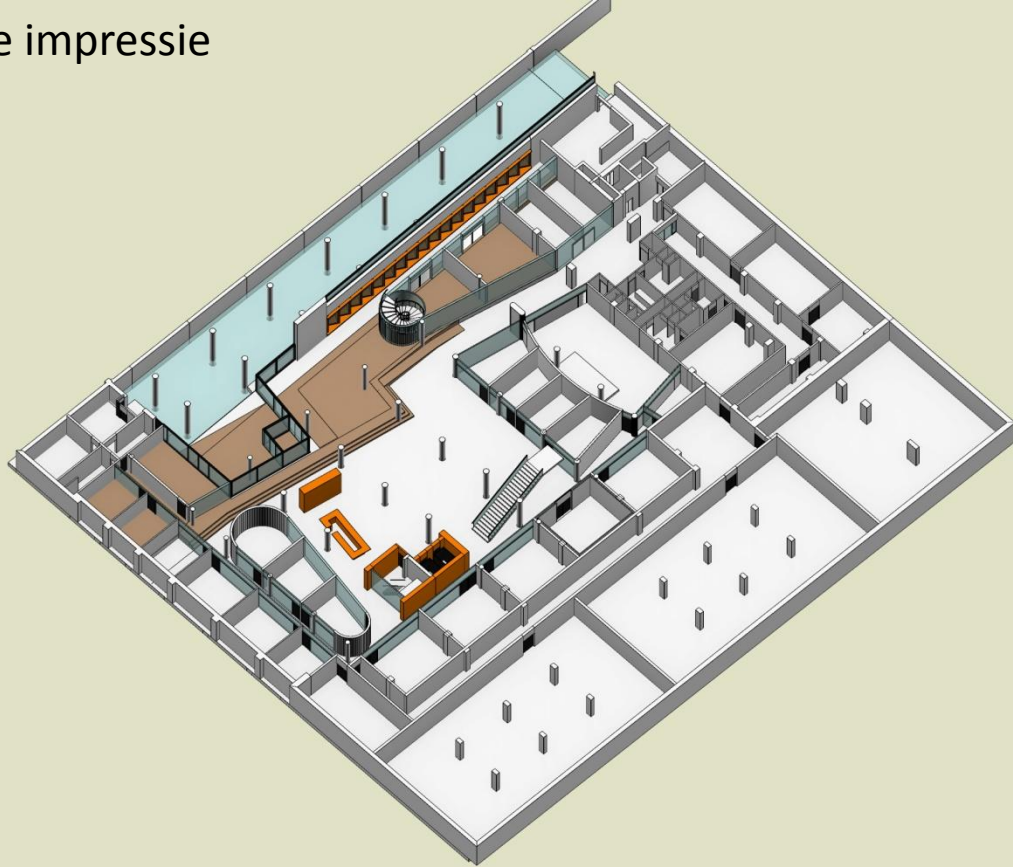
Bestaande, te handhaven ruimtes voor  
werkplaatsen, installaties e.d.

Muziekschool

# Centre Céramique

## Souterrain

Eerste impressie

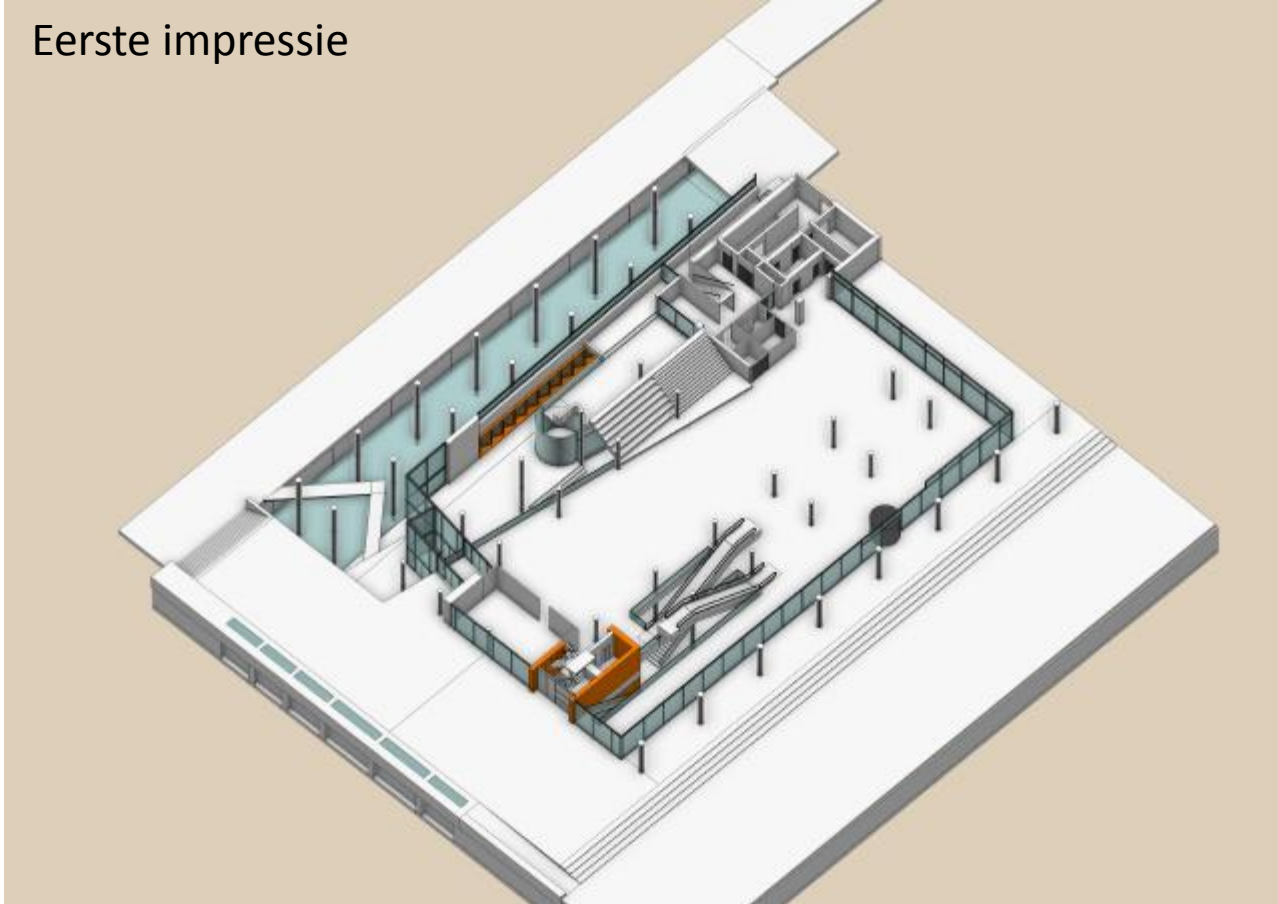


Uitgangspunten verdere uitwerking ontwerp:

- Geen bibliotheek functie in souterrain
- Muziekschool geheel in souterrain
- Grote depotruimtes blijven gehandhaafd
- Kleine depotruimtes gebruiken als lesruimtes voor bands, drumles e.d. (zware geluidbelasting)
- Inhoud kleine depots naar leegstaande grote depot
- Werkplaatsen blijven gehandhaafd
- Toegankelijkheid verbeteren door:
  - upgrading liften
  - zijingang (expeditie) via loopbrug boven het water (nog niet getekend)
- Daglichttoetreding via nieuw te maken vides in de begane grondvloer

# Centre Céramique

Eerste impressie



## Begane grond

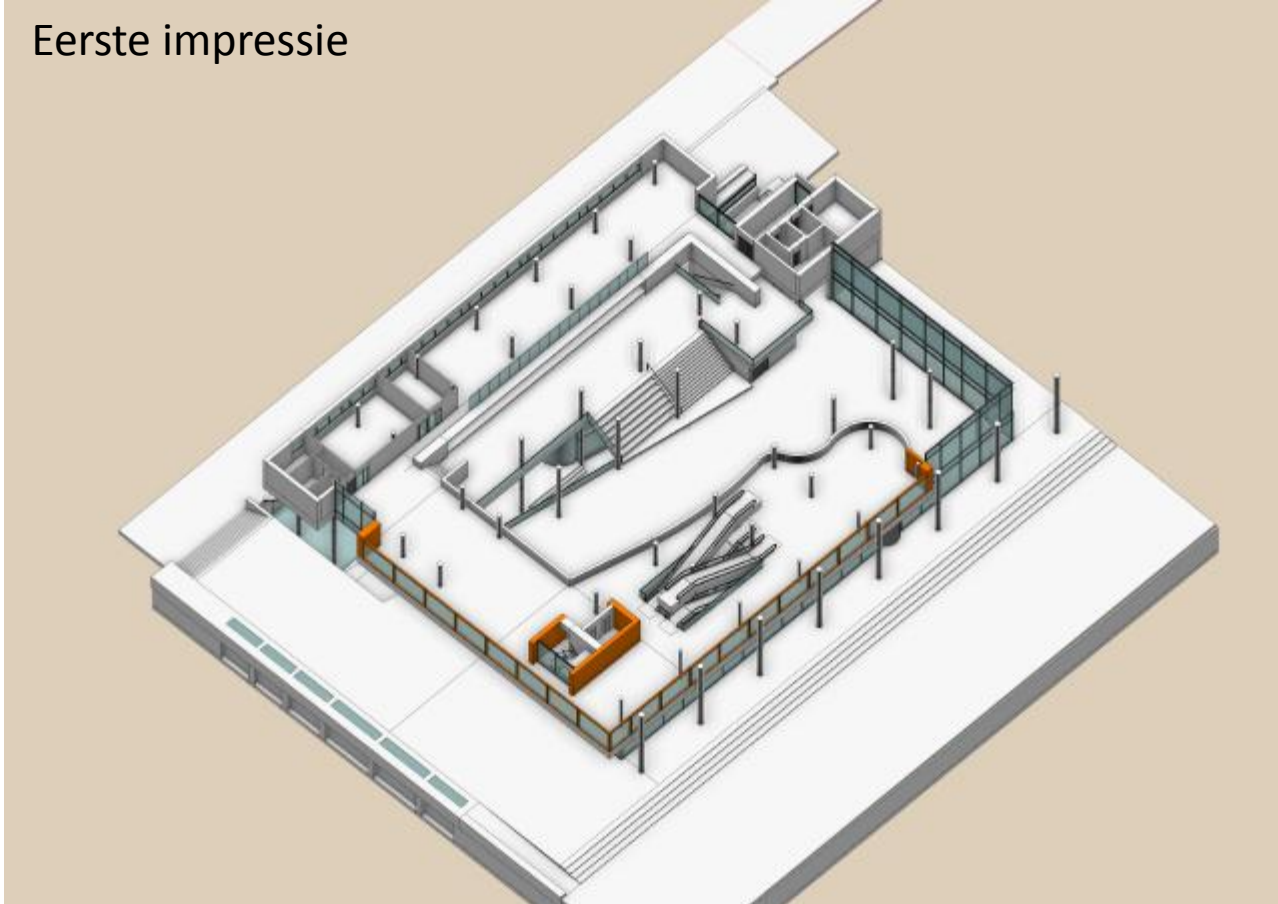
Uitgangspunten verdere uitwerking ontwerp:

- Toegankelijkheid verbeteren door:
  - tochtportalen met automatische schuifdeuren in plaats van huidige draaideuren (nog niet op tekening)
  - upgrading liften
  - vaste trappen vanaf begane grond naar tweede verdieping vervangen door roltrappen, zowel voor opgaand als voor neergaand verkeer
  - creëren zichtbaarheid liften vanaf nieuwe ingang
  - creëren nieuwe doorgang naar annexen
- Daglichttoetreding via nieuw te maken vides in de begane grondvloer (nog niet allemaal op tekening)
- Verplaatsen buitenpuien ten behoeve van verbeteren daglichttoetreding souterrain en duidelijke markering ingangpartijen (nog niet op tekening)
- Vergroting van expositiegedeelte in de stadshal door het vervallen van een aantal functies zoals balie, boekeninname

# Centre Céramique

## Eerste verdieping

Eerste impressie



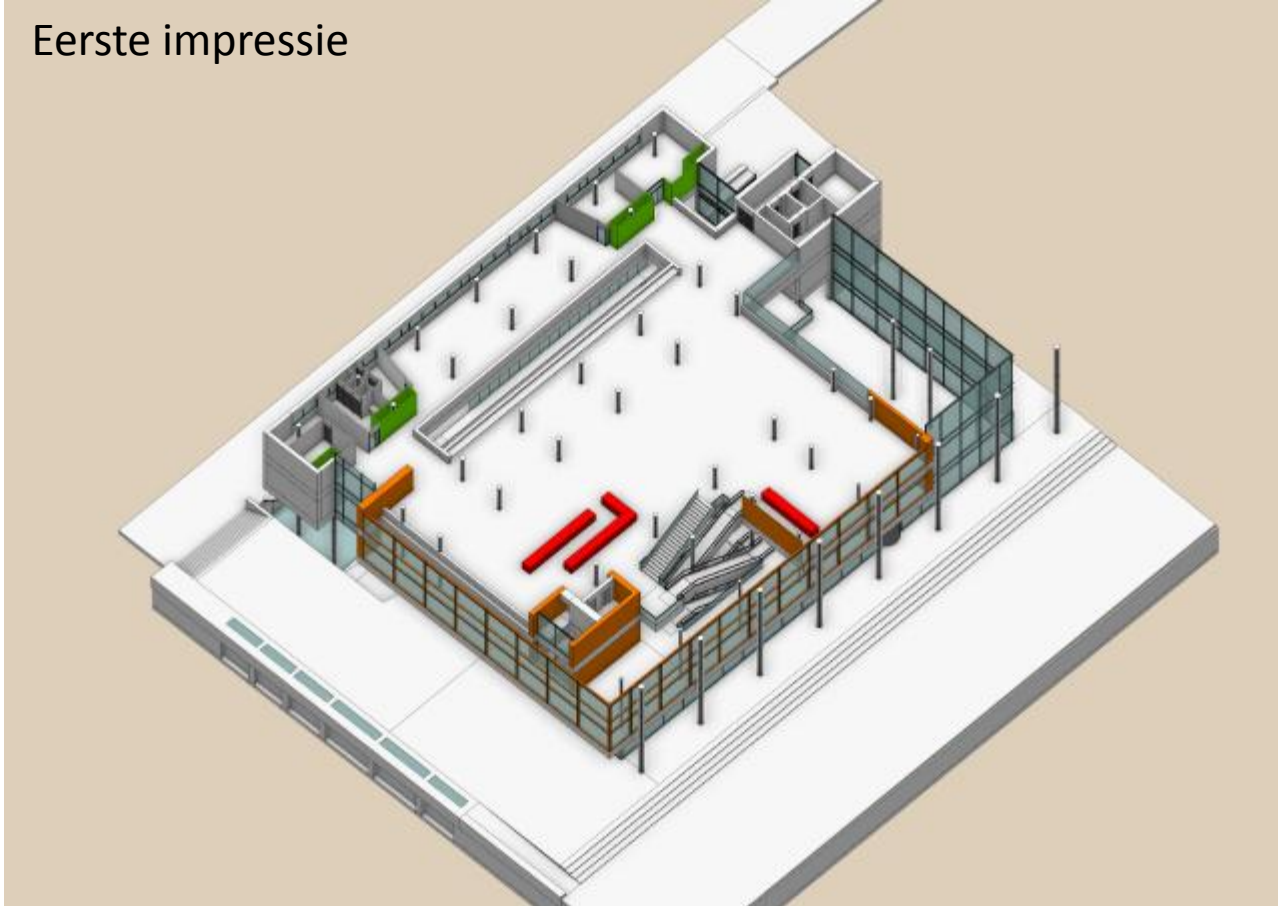
Uitgangspunten verdere uitwerking ontwerp:

- Vaste trappen vanaf begane grond naar tweede verdieping vervangen door roltrappen, zowel voor opgaand als voor neergaand verkeer
- Toegankelijkheid verbeteren door upgrading liften
- Voor de rest blijft deze verdieping ongewijzigd

# Centre Céramique

## Tweede verdieping

Eerste impressie



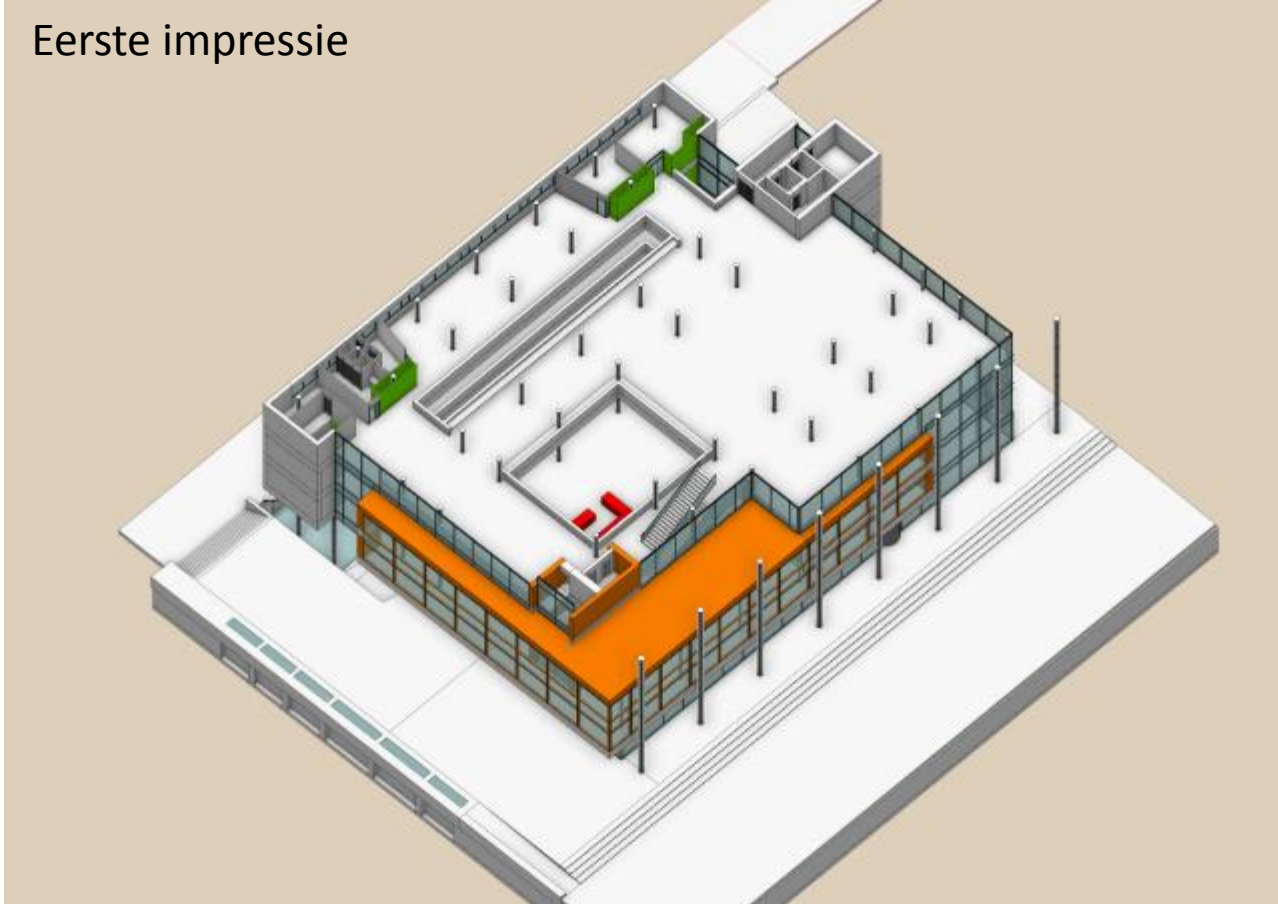
Uitgangspunten verdere uitwerking ontwerp:

- Bibliotheek functie gehele verdieping
- Vaste trappen vanaf begane grond naar tweede verdieping vervangen door roltrappen, zowel voor opgaand als voor neergaand verkeer
- Toegankelijkheid verbeteren door upgradering liften
- Deze verdieping wordt ingericht als hoofdverdieping van de bibliotheek met boekeninname e.d.

# Centre Céramique

## Derde verdieping

Eerste impressie

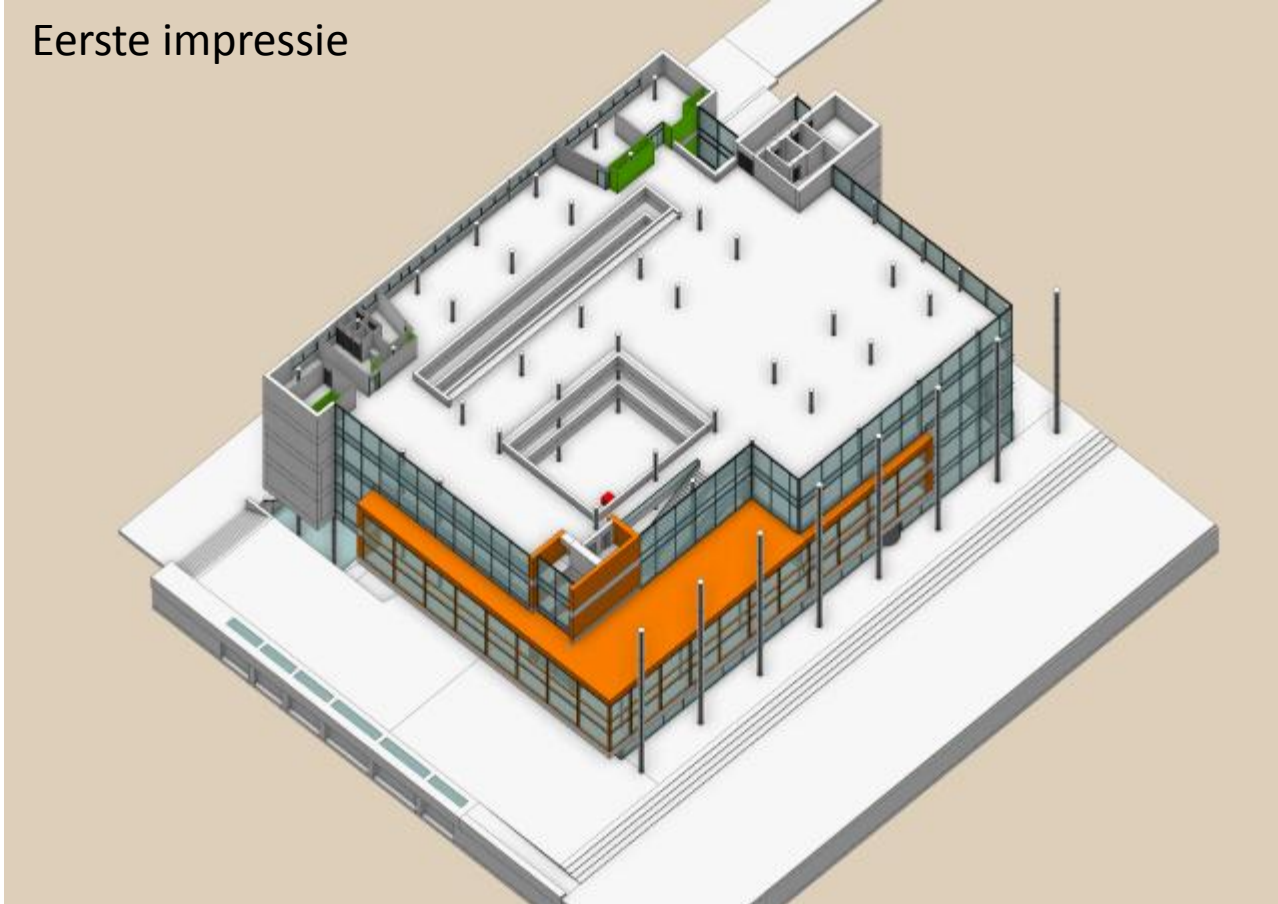


Uitgangspunten verdere uitwerking ontwerp:

- RTV Maastricht op de plaats van de huidige kantoren (nog niet getekend)
- Bibliotheek functie rest van de verdieping
- Toegankelijkheid verbeteren door upgrading liften

# Centre Céramique

Eerste impressie



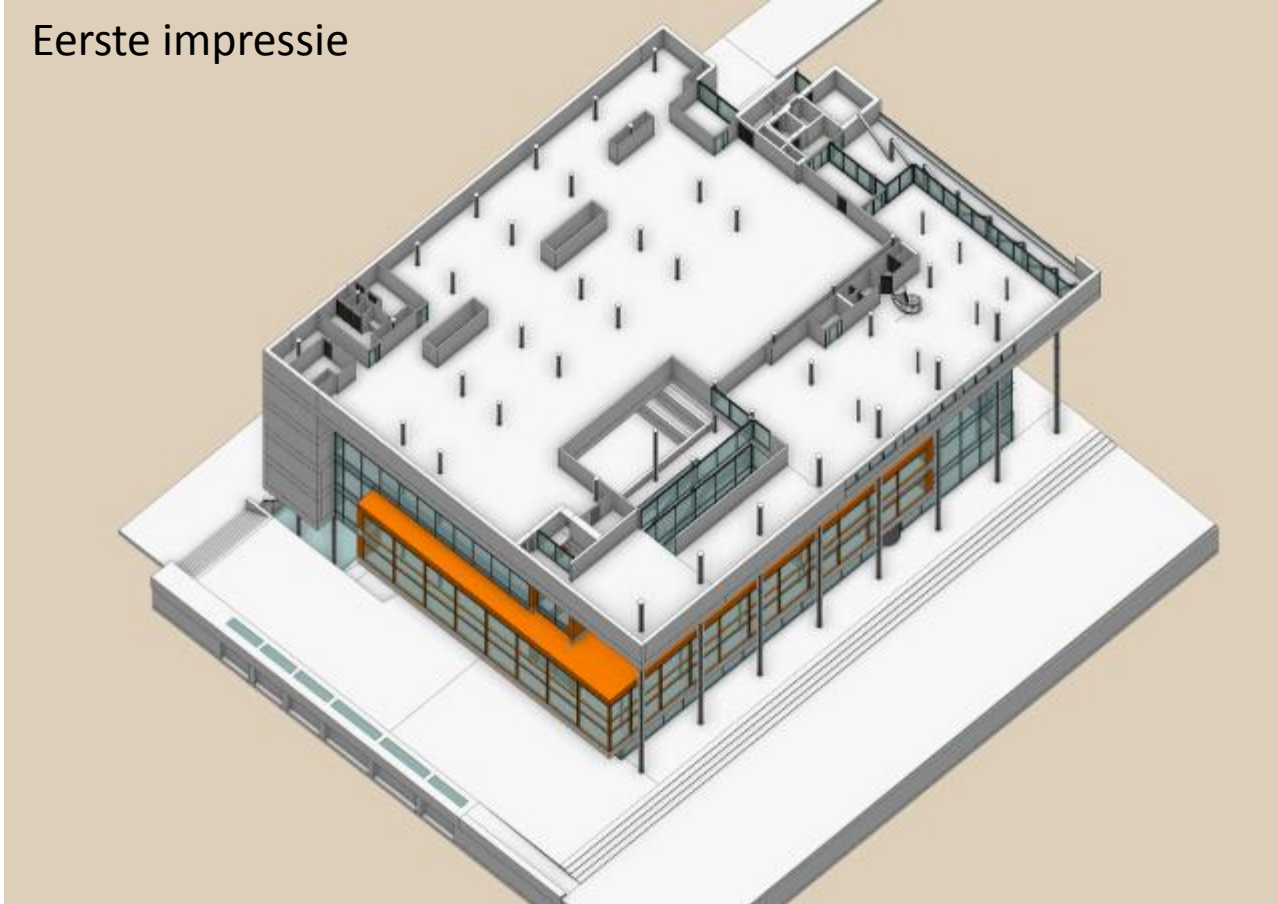
## Vierde verdieping

Uitgangspunten verdere uitwerking ontwerp:

- Bibliotheek functie gehele verdieping
- Toegankelijkheid verbeteren door upgrading liften
- Trapverbinding tussen kantoren vijfde en bibliotheek vierde verdieping

# Centre Céramique

Eerste impressie



## Vijfde verdieping

Uitgangspunten verdere uitwerking ontwerp:

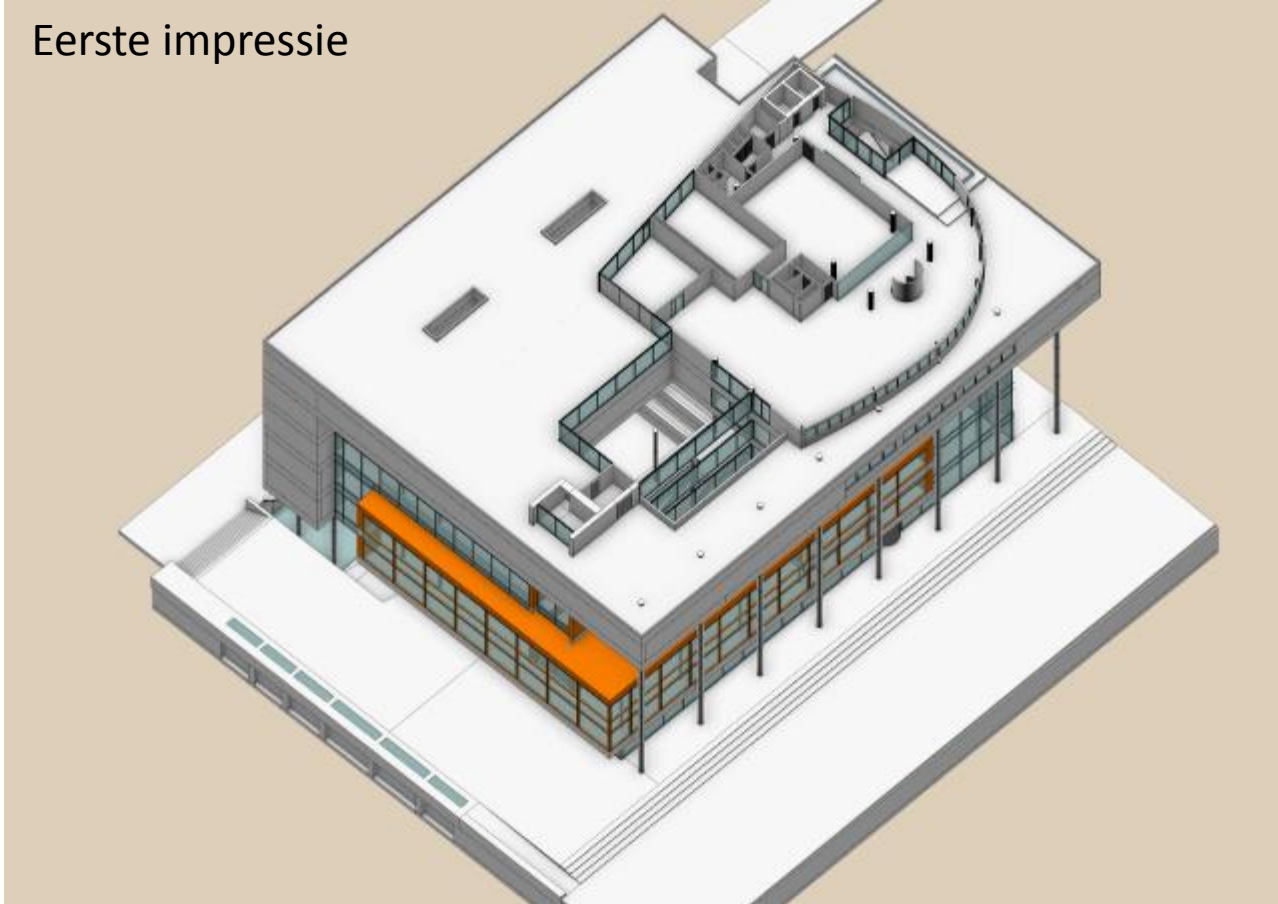
- Vijfde verdieping komt gedeeltelijk vrij na vertrek huidige huurder
- Kantoorconcept op het vrijkomende deel van deze verdieping voor het personeel
- Het grote boekenmagazijn blijft gehandhaafd
- Trapverbinding tussen kantoren vijfde en zesde verdieping
- Trapverbinding tussen kantoren vijfde en bibliotheek vierde verdieping



# Centre Céramique

## Zesde verdieping

Eerste impressie



Uitgangspunten verdere uitwerking ontwerp:

- RTV Maastricht verlaat deze verdieping (naar derde verdieping)
- Kantoorconcept op deze verdieping voor het personeel
- Pierre Kempzaal wel of niet handhaven is nog afhankelijk van de mogelijkheden gebruik zalen souterrain
- Trapverbinding tussen kantoren vijfde en zesde verdieping